

補修キット

AKEMI®

カラーチャート
ファン



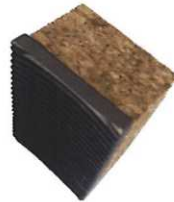
プラチナム P+
ペーストタイプ
リキッドタイプ
150ml



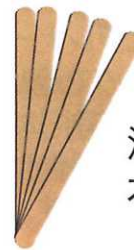
ポリッシングペースト
ポリッシングブロック



マーブルフィラー
着色ペースト 8色セット



ミニプレナー



混合用
木製ヘラ

特徴

1. 補修キットだけで、簡単な欠けや穴の充填補修が可能です。
2. ポリッシングペーストで研磨し、ツヤを得ることが可能です。
3. 自然石(御影石・大理石)だけでなく、人工石・ファインセラミックにも対応可能です。
4. 最新のセラミックカウナートップの補修には、カラーチャートファンで、最適な着色ペースト(スペクトラムペースト/別売)を選択することが出来ます。
5. 食品が触れる場所への補修にはスペクトラムペースト(別売)を使用下さい。フードセーフ対象となり、食品が触れても安心です。

セット内容

プラチナム P+ (主剤 : 162g 硬化剤 : 8g)	
ペーストタイプ	1 缶
リキッドタイプ	1 缶
マーブルフィラー着色ペースト (赤・赤茶・青・黒・黄土・白・緑・こげ茶)	
8色セット	1 セット
混合用 木製ヘラ	5 本
ポリッシングペースト 150ml	1 個
ポリッシングブロック	1 個
ミニプレナー	1 個
カラーチャートファン	1 組

別売 (スペクトラムペースト)

プラチナム専用開発された48色の着色ペーストです。カラーマッチングシステムのカラーチャートにより簡単に最も適した着色ペーストを選択することが出来ます。



Professional Repair Kit

使用方法

1. 補修する場所に応じてペーストタイプとリキッドタイプを選択します。
水平面にはリキッドタイプ、角欠けや垂直面にはペーストタイプがお勧めです。
※2つを混ぜ合わせて適度な状態にすることも可能です。
2. 事前に充填面の汚れを除去し、十分に乾燥させてください。
※不足の場合や充填面積が少ない場合は、剥がれの原因になります。
3. 主剤100gに対して硬化剤を1gから3g加え十分に攪拌してください。
※攪拌不足の場合、硬化不良や変色・黄変の原因になります。
4. 着色する場合は、着色ペーストを最大5%まで使用することが出来ます。
※最大値を超えた場合、硬化不良や変色・黄変の原因になります。
※食品に触れる場所での補修にはオプションのスペクトラムをご使用ください。
5. 補修する場所に充填してください。
クリアファイル(PP)やセロテープを使用するときれいに仕上がります。
6. 硬化後(15~40分)、付属のミニプレナーで充填場所の表面を平滑にしポリッシングペーストとブロックで磨いてください。
※ミニプレナーをご使用の場合は強く削らないでください。傷がつく場合があります。よりきれいに磨く場合は研磨を行ってください。
オプションのハンドパッドがおすすめです。
7. 研磨後水洗浄し終了です。

注意事項

- ・硬化剤の混合比は最大で3%です。硬化剤を多く混合するとプラチナムは高温となり、黄変の原因となります。
- ・外気温により硬化時間は変化します。冬期など硬化時間を短縮したい場合は本体を温めてください。
- ・ポリッシングペーストで十分なツヤを得ることが出来ない場合は、ハンドパッドをご利用ください。
- ・最新のファインセラミックなどの素材に着色する場合は、カラーチャートファンで適応する着色剤(スペクトラム)を選択することができます。
- ・紫外線が強い屋外での使用にはエバークリアをおすすめ致します。
- ・使用前には必ず事前テストを行ってください。
- ・施工前には、技術指導書、安全データシートを必ずお読みください。

プラチナムペーストタイプ

プラチナムリキッドタイプ

マープルフィラー着色ペースト

SDSとTDS



使用方法
動画はこちら

