

トレールンO

(油落とし洗浄剤)

油落とし洗浄基本工程

●用意する道具（作業1人分）

- ・トレールンO ……………1本
- ・ポリ容器（1～3リットル）……………1個
- ・噴霧器 ……………1個
- ・化学繊維100%の刷毛 ……………1本

※ナイロンやポリエステル等、化学繊維100%の刷毛を使用して下さい。

※獣毛が混じっている刷毛の使用は避けてください。（液成分と反応し泡状になり効果をおとします。）

- ・ナイロンブラシ ……………1個
- ・ゴム手袋 ……………1双
- ・防毒マスク ……………1個
- ・保護メガネ ……………1個
- ・布ウエス（雑巾等）……………相当数
- ・マスキングテープ ……………相当数
- ・洗浄機 ……………1台

※作業場所によって必要な場合もあります。

●作業前の準備

- ゴム手袋、保護メガネ、必要に応じて防毒マスクを着用し作業に掛かって下さい。
- 目立たない部分に、トレールンOを少量塗布し、効果の確認をした上で施行して下さい。

●作業手順

～ 換気扇およびフード～

- ①フィルターやフィン等取り外せるものは外して下さい。
- ②モーターやスイッチ等の電気部分にはマスキングテープで養生をして下さい。
- ③トレールンOを噴霧器または刷毛で塗布して下さい。
- ④外した部品はトレールンOに漬けておいて下さい。
- ⑤約5分後、布ウエスや雑巾で拭き取って下さい。
※頑固な汚れは軽くブラッシングして下さい。
- ⑥漬けておいた部品は水で洗い流して下さい。

トレ〜ルンO

(油落とし洗剤)

～ 空調(エアコン) ～

- ①電源を抜き、カバー・エアコンフィルター・ローターを取り外して下さい。
- ②空調機器やスイッチ、基盤等の電気部分をマスキングテープ等で養生して下さい。
- ③噴霧器にてトレ〜ルンOを熱交換器と裏側の送風口にまんべんなく塗布して下さい。
- ④5分程度放置した後、洗浄機で十分にすすぎ洗いして下さい。
- ⑤養生をはずし、本体及びカバー等に付いた水を乾いた布ウエスでふき取って下さい。
- ⑥はずしたカバーを取り付けて下さい。

～ 床の汚れ ～

- ①トレ〜ルンOを噴霧器またはモップで塗布して下さい。
- ②5分程度放置後、ブラッシングをし、汚れが落ちたら拭き取るか集塵機で吸引して下さい。
※汚れがひどい時はポリッシャーを使うと効果的です。

～ ビニールクロス・柱・家具についた手垢 アルミサッシの洗浄 ～

- ①トレ〜ルンOを刷毛で手垢汚れの部分に塗布して下さい。
- ②汚れが落ちたら布ウエス等で拭き取って下さい。
※アルミサッシの黄ばみ洗浄も①、②の工程で除去できますが、アルミサッシ鋳物及びブロンズのアルミはものにより白濁する事がありますので、テストをした上で施行して下さい。

～ 外壁に付いた油汚れ ～

- ①トレ〜ルンOを噴霧器または刷毛で塗布して下さい。
- ②5分程度放置後、ブラッシングしながら水洗いをする。
※汚れのひどい場合は、洗浄機を使用すると効果的です。
- ③1回で汚れが落ちきらない場合は、繰り返しこの作業を行って下さい。

トレ〜ルンO

施工方法

●換気扇油汚れ……使用液剤：トレ〜ルンO

- ①フィルターやフィン等取り外せるものは外して下さい。
モーターやスイッチ等電気部分には養生して下さい。
- ②トレ〜ルンOを化学繊維100%の刷毛又は噴霧器で塗布して下さい。
- ③約5分後、布ウエスや雑巾で拭取ってください。

施工前



施工後



- ④頑固な汚れは軽くブラッシングするか、漬け置き後、水で洗い流して下さい。

施工前



施工後



●床の油汚れ……使用液剤：トレ〜ルンO

- ①トレ〜ルンOを化学繊維100%の刷毛又は噴霧器で塗布し、ナイロンブラシで軽くブラッシングする。

施工前



施工中



トレ〜ルンO

施工方法

②ブラッシング後、水で洗い流せない時は、集塵機で処理後、ウエスで拭取る。



施工中



施工後

※汚れが多い場合はサイド繰り返し作業を行う。

●アルミサッシ・テント他汚れ……使用液剤：トレ〜ルンO

①トレ〜ルンOを化学繊維100%の刷毛で塗布し、汚れが落ちたら布ウエス等でふき取って下さい。



施工中



施工中



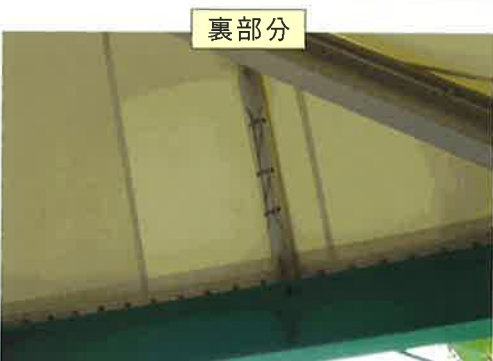
施工前



施工後



表部分



裏部分

トレ〜ルンO
トレ〜ルンA
トレ〜ルンO
トレ〜ルンT

トレ〜ルンO

使用例

●換気扇

施工前



施工後



アクトリン

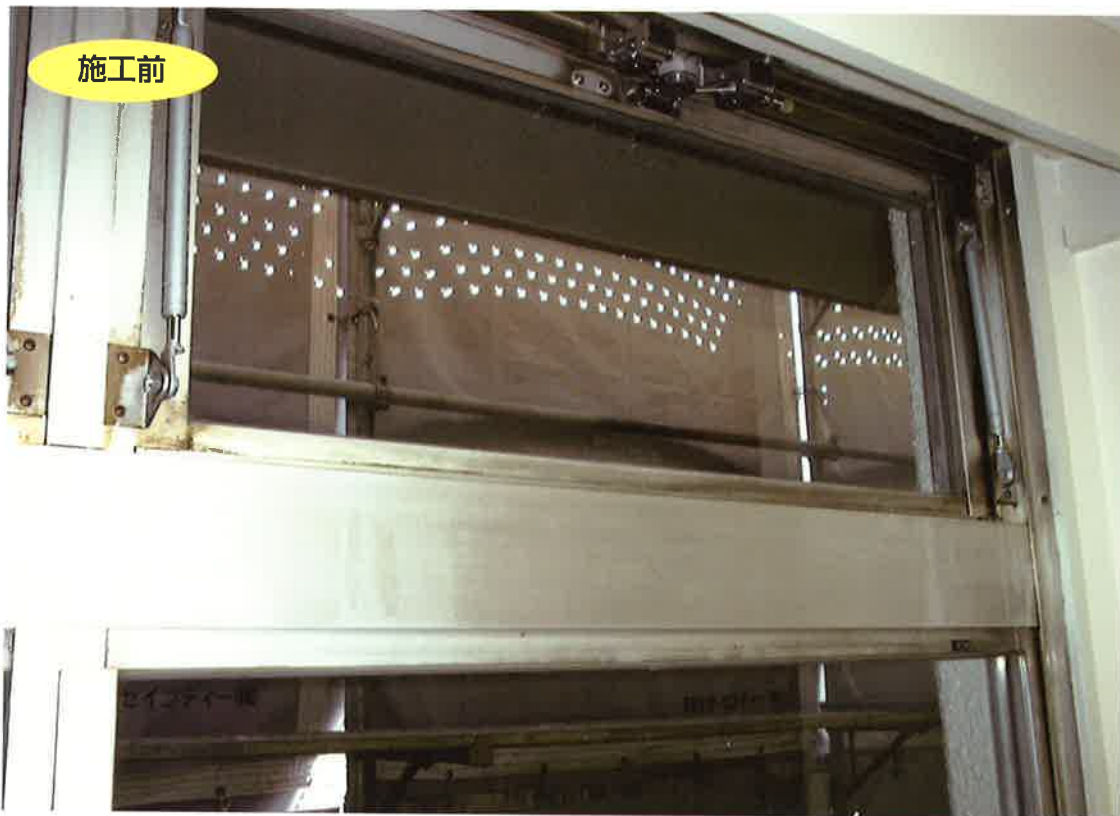
アクリル樹脂

コンクリート

モルタル

トレ〜ルンの 使用例

●アルミサッシ



アルミサッシ

アルミサッシ

アルミサッシ

アルミサッシ

トレ〜ルンO

使用例

●ステンレスフード



アクアリン

トレ〜ルンA

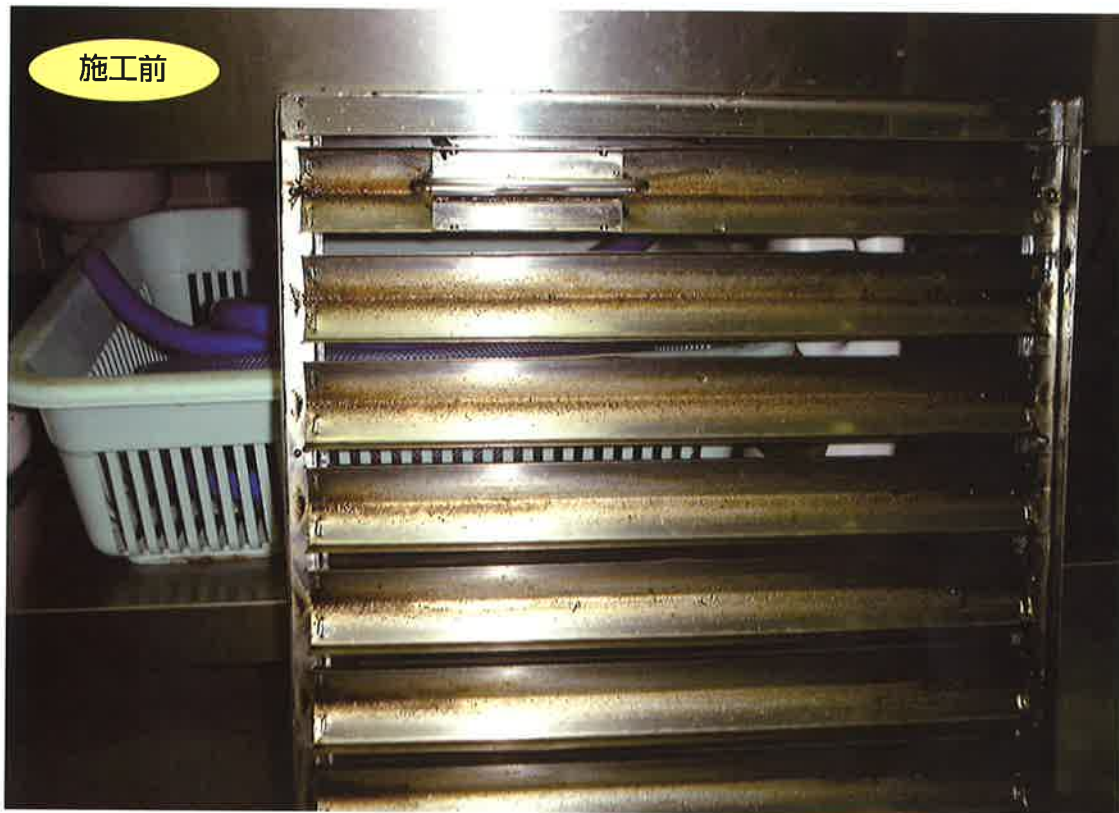
トレ〜ルンO

トレ〜ルンE

トレ〜ルンO

使用例

●グリスフィルター



アクトリン

トレ〜ルンA

トレ〜ルンO

トレ〜ルンF