

トレ〜ルンA

(殺菌・除カビ洗浄剤)

殺菌・除カビ洗浄基本工程

●用意する道具（作業1人分）

- ・トレ〜ルンA……………1本
- ・ポリ容器（1〜3リットル）……………1個
- ・噴霧器……………1個
- ・化学繊維100%の刷毛……………1本
 - ※ナイロンやポリエステル等、化学繊維100%の刷毛を使用して下さい。
 - ※獣毛が混じっている刷毛の使用は避けてください。（液成分と反応し泡状になり効果をおとします。）
- ・ローラー……………相当数
- ・ゴム手袋……………1双
- ・防毒マスク……………1個
 - ※作業中多少臭いがしますので、臭いの気になる方はマスクの着用をお勧めします。
- ・保護メガネ……………1個
- ・布ウエス……………相当数
- ・マスカ―……………相当数
- ・洗浄機（水圧25キロ以上）……………1台
- ・脚立……………1台
 - ※洗浄機、脚立は作業場所によって必要な場合もあります。

●作業前の準備

- ゴム手袋、保護メガネ、必要に応じて防毒マスクを着用し作業に掛かって下さい。
- カビと汚れの区別をする場合は、目立たない部分にトレ〜ルンAを刷毛で少量塗布し、数分後に反応を確認して下さい。→布ウエスでふき取るとカビの場合消えます。

●作業手順

～浴室～

- ①浴室全体に充分にシャワー等で水をかけて下さい。
- ②浴槽は水を溜める、もしくはふたをして作業に掛かって下さい。
- ③トレ〜ルンAを噴霧器で浴室全体にまんべんなく塗布して下さい。
- ④30分後、シャワー等でよく洗い流して下さい。
 - ※1回で落ちきらない場合は、カビの落ちていない部分に繰り返しこの作業を行って下さい。

～外壁&コンクリート～

- ①壁面全体に充分水をかけて下さい。
- ②①の作業の後すぐにトレ〜ルンAを噴霧器や刷毛、ローラー等で壁面全体にまんべんなく塗布して下さい。
- ③30分後、壁面を洗浄機でよく洗い流して下さい。
 - ※1回で落ちきらない場合は、カビの落ちていない部分に繰り返しこの作業を行って下さい。

～ビニールクロス～

- ①床面をマスカ―等で養生して下さい。
- ②トレ〜ルンAを噴霧器や刷毛、ローラー等でクロスの表面に塗布して下さい。
- ③30分後、カビが消えたら布ウエスで軽くふき取って下さい。
 - ※1回で落ちきらない場合は、カビの落ちていない部分に繰り返しこの作業を行って下さい。

☆施工主等から中和を求められた場合、A用リンス剤を塗布し、3〜5分後に水で洗い流して下さい。

トレ〜ルンA

施工方法

●浴室……使用液剤：トレ〜ルンA

- ①浴室全体に水をかけ、浴槽には、水を溜めておく。
トレ〜ルンAを噴霧器で浴室全体に散布する。

施工前



施工後



- ②〜30分後、水でよく洗い流す。カビが残っている場合は、その部分にもう一度トレ〜ルンAを噴霧器で散布し、その後水洗いする。

施工前



施工後



施工前



施工後



施工前



施工後



トレ〜ルンA

施工方法

●ビニールクロス……使用液剤：トレ〜ルンA

- ①畳や床、柱等に養生をしておく。トレ〜ルンAを全体に散布する
この時噴霧器を霧状にし、平均的に散布する。

施工前



施工後



- ②〜30分後、ウェス等で良く水拭きする。この時汚れ等も同時に拭き取る。

施工前



施工後



施工前



施工後



●内壁・天井(タバコのヤニ)

トレ〜ルンAを全体に刷毛・ローラーで塗布しウェス等で水拭きする。

施工中



施工中



アクトリン
トレ〜ルンA
トレ〜ルンO
トレ〜ルンF

トレ〜ルンA

施工方法

●外壁(壁塀)ブロック打放コンクリート…… 使用液剤：トレ〜ルンA

①壁面全体に水をかけ十分に濡らす。トレ〜ルンAを噴霧器でまんべんなく散布する。
カビのひどい個所は多めに散布する。



②30分～1時間後洗浄器等で良く洗い流す。(水圧25～30kg)



トレ〜ルンA

使用例

●コンクリート



アクトリン

トレ〜ルンA

トレ〜ルンO

トレ〜ルンF

トレ〜ルンA

使用例

●ブロック



アクトリン
トレ〜ルンA
トレ〜ルンO
トレ〜ルンF

トレ〜ルンA

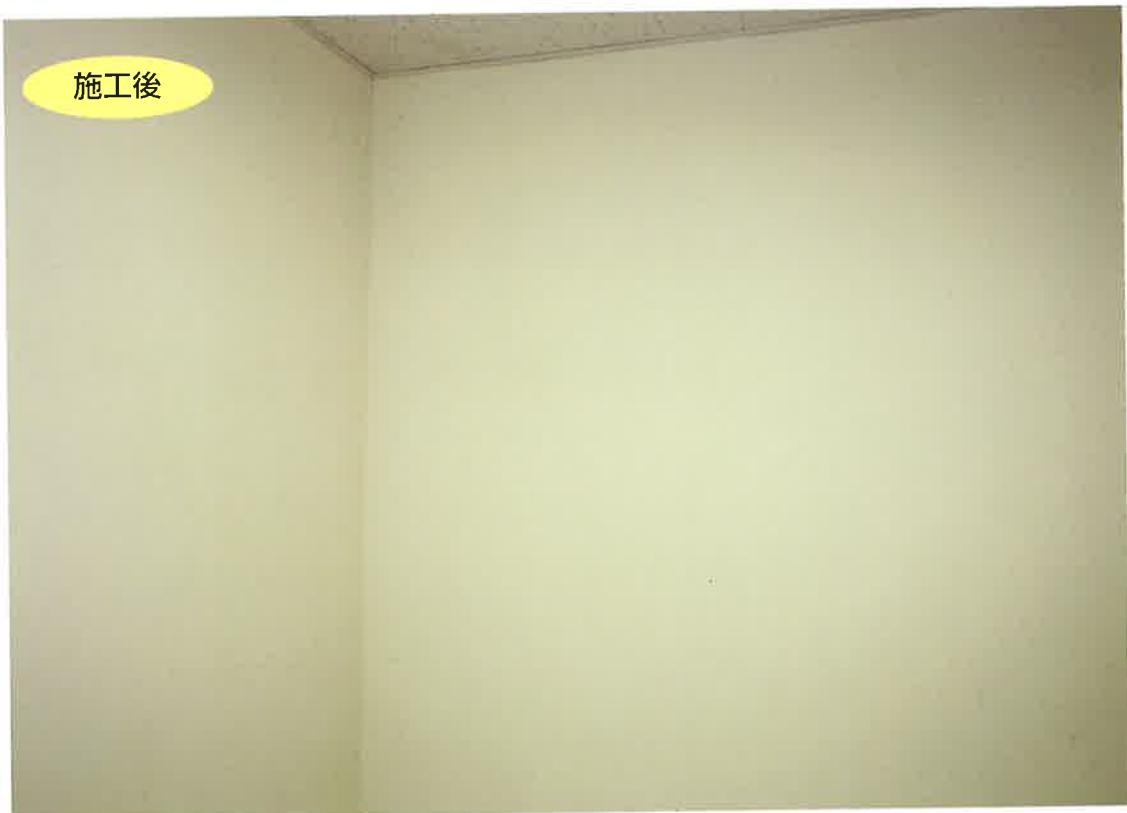
使用例

●ビニールクロス

施工前



施工後



アクション

トレ〜ルンA

トレ〜ルンO

トレ〜ルンF